

SAUVEGARDE AVEC IDERA

Guide de Mise en Route

SOMMAIRE

Connexion à votre interface Idera	2
Test de votre agent Idera	2
Détection de vos disques et partitions de votre serveur	2
Planification de votre sauvegarde.....	3
Restauration de votre sauvegarde	3
Recevoir vos rapports de sauvegarde par email	3

PREAMBULE

Installation de l'agent Idera

Pour commencer, l'agent de sauvegarde Idera doit être installé sur votre serveur. Pour cela, suivez les indications affichées sur un des liens ci-dessous en fonction du système d'exploitation utilisé sur votre machine.

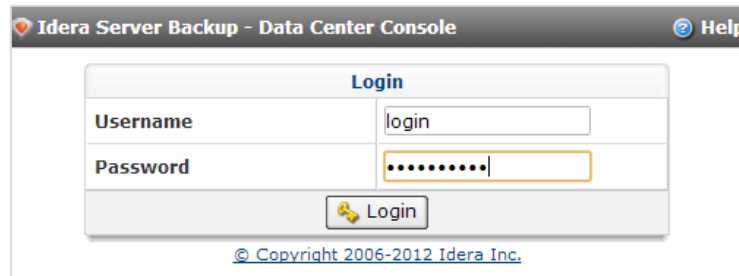
- [Installation de l'agent Idera sur un serveur Linux](#)
- [Installation de l'agent Idera sur un serveur Windows](#)

Si vous rencontrez des difficultés pour l'installation de l'agent, n'hésitez pas à contacter notre Service Technique.

1. CONNEXION A VOTRE INTERFACE IDERA

Rendez-vous sur le lien suivant : <https://backupv4.ikoula.com> et connectez-vous avec les identifiants reçus précédemment par email « Livraison de votre espace Idera ».

Si vous rencontrez des difficultés pour vous connecter à l'interface, n'hésitez pas à contacter notre Service Technique.



Le Dashboard s'affiche, vous permettant de visualiser l'état de vos sauvegardes :



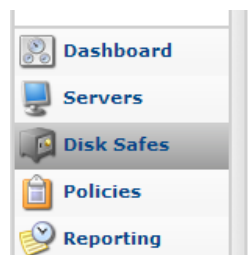
2. TEST DE VOTRE AGENT IDERA

Vous pouvez éditer ou tester le bon fonctionnement de votre agent via la méthode suivante : [Modifier et tester la configuration de votre agent Idera](#)

Dans le cas contraire, connectez-vous directement en administrateur sur votre serveur et vérifiez que le processus de l'agent est bien lancé. Si ce n'est pas le cas, démarrez-le. Sinon, contactez notre Service Technique.

3. DETECTION DE VOS DISQUES ET PARTITIONS DE VOTRE SERVEUR

Cliquez ensuite sur le bouton "Disk Safes" dans le menu en bas à droite afin que votre agent détecte les disques et partitions sur votre serveur:



La page affichera alors la liste des serveurs que vous avez sur votre espace. Il vous suffit alors de cliquer sur le quatrième bouton du serveur dont vous souhaitez configurer les disques :

		Edit Selected		Vacuum Selected		Open Selected		Close Selected		Detach Selected	
<input type="checkbox"/>	Manag	Name	Serve	Volum							
<input type="checkbox"/>	●	r1sbacku			59	3	13.1 GB	✓			